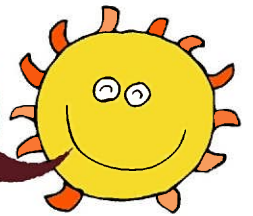


デンソーグループハートフルデーとは…

世界中のデンソーグループ会社が、それぞれ地域社会に貢献する日を設定し、社会貢献活動に取り組む運動です。良き企業市民として、社会とのより良い関係を築くために行動します。

参加者  
大募集!



# デンソーハートフルデー大安

株式会社デンソー大安製作所主催の『デンソーハートフルデー』を開催します！  
員弁庁舎を発着点として、三岐鉄道北勢線沿線の「まちの散策&美化活動」を行います。  
途中のポイントでは、ふるさといなべ市の語り部さんから歴史にまつわるお話が聞けます。  
北勢線を利用して移動するコースもあります。あなたの住む地域や働く地域をゆっくりと歩いてまちの散策を楽しんでみませんか？  
すばらしい風景や由緒ある場所など、普段は気づかないまちの素敵な姿がきっと見つかるでしょう！  
どなたでもご参加いただけますので、お気軽にお申し込みください。

■日時	<b>3月17日(土) 8時50分～11時45分</b> ※雨天決行(荒天中止)
■集合場所	いなべ市役所 員弁庁舎 駐車場
■スケジュール	8:40 集合 <受付 8:30～8:50> 8:50 挨拶・全体写真撮影 9:05 スタート(員弁庁舎) ↓ 11:15 ゴール(員弁庁舎) 11:45 解散
参加費 無料	 ●5コースに分かれてまちの散策&美化活動に出発！ ●地元のお菓子を食べながら みなさんと交流♡ ●抽選会で地産品をGET！ 
■活動コース	A・B・Cコース は徒歩のみ。 D・Eコース は電車利用。電車代はデンソーが負担します。
Aコース(2.5km)※	員弁庁舎…ねじり橋…めがね橋…八幡社…員弁庁舎
Bコース(2.5km)※	員弁庁舎…楚原神社…天白神社…真養寺…石仏忠魂碑…員弁庁舎
Cコース(3.0km)※	員弁庁舎…(大相撲力士)四海波記念碑…地藏堂…大槇の木…八幡社…員弁庁舎
Dコース(3.5km)	員弁庁舎…覚通寺…万笑院…麻生田駅～楚原駅…員弁庁舎 <b>健脚コース</b>
Eコース(2.5km)	員弁庁舎…楚原駅～大泉駅…旧長宮駅跡…大泉新田神明社…員弁庁舎
*コース内容は、変更になる場合があります。予めご了承ください。	
■申込み	事前申込みが必要です。 <b>2月28日(水) 必着</b> ①電話 ②FAX ③E-mail ④郵送 にてお申込みください。 <必要事項>お名前・ご住所・電話番号・希望コース *3月9日(金)までに詳細を記載した参加案内を送付致します。
■主催・後援 協力	主催：株式会社デンソー 後援：いなべ市 協力：ふるさといなべ市の語り部、いなべ市市民活動センター、 いなべ市社会福祉協議会、とういん市民活動支援センター、 東員町社会福祉協議会、三岐鉄道株式会社、北勢線の魅力を探る会
■問合せ	株式会社デンソー大安製作所 総務人事厚生課 <大安ボランティア支援窓口> 森 〒511-0296 いなべ市大安町門前1530 E-mail: hiroko_o_mori@denso.co.jp TEL: 0594-87-1221 FAX: 0594-87-1920

各コース20名。  
定員になり次第  
受付を終了させ  
ていただきます。