

新型コロナウイルス感染症による自宅待機者の

お買い物代行等いたします！



いなべ市社会福祉協議会では、新型コロナウイルス感染症により自宅待機を指示された方で、食料や日用品などの買い物ができず困っている方や薬が取りに行けず困っている方に対して買い物代行(配達)等を行うことにより、生活支援と感染拡大防止に努めます。プライバシーに十分配慮しますので、安心してご利用ください。

1. 対象となる世帯

いなべ市内にお住まいで、下記のいずれかに該当する方がいる世帯で、親戚等の支援を受けることが困難な世帯

- ①新型コロナウイルス感染者
- ②新型コロナウイルス感染者と同居する濃厚接触者
- ③検査結果待ちの方
- ④保健所、医師、職場等から自宅待機を指示された方

※あくまでも新型コロナウイルス感染症が原因で買い物が困難になっている世帯に限ります

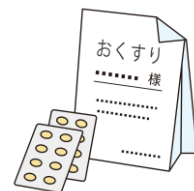
2. 利用対象期間

保健所、医師、職場等から自宅待機等を指示された期間

3. 購入・配達物品

購入店舗が限られておりますので、全ての要望にはお応えできません。

返品・交換につきましても対応しかねます。嗜好品(酒・たばこ等)や生ものはお控えください。



4. 費用・支払い

1週間に1回を上限として、10,000円/回まで利用可能です

配達に関する手数料は無料ですが、購入する品物代金はご依頼人の負担となります。

自宅待機期間終了後、すべての商品代金をまとめてお支払いください。

5. 配達方法

食料等は、配達時に電話をしたうえで段ボール等に入れ、玄関先等指定場所にお届けします。

配達日は月曜～金曜(※祝祭日除く)で、ご相談に応じて決定します。

自宅待機の期間中、社協職員が食料や日用品を非対面で玄関先等あらかじめ指定いただいた場所へお届けします。

6. 問合せ・申し込み

利用を希望される方はお電話・QRコード・E-mailを通して下記までお問い合わせください。

配達希望日の前日(土・日・祝祭日を除く、月曜配達希望の場合は前週の金曜)の午前9時～午後5時までにお申し込みください。

※QRコード、E-mailより申し込んでいただいた場合は連絡に数日かかる場合があります。

問合せ・申し込み先

くらしサポートセンター縁 地域包括支援センター
電話 0594-86-7817 電話 0594-86-7818

E-mail hokatsu@inabewel.or.jp



※この事業はいなべ市役所と協同で実施しています。